

ЛЕТЕЦКА НА ОЗНАЧЕНИЈАТА	
	КЕРЕМИДИ
	КАМЕННА ЗИДАРИЈА



СРПЛОЖВАЛ СОВЕСТЕНИИ

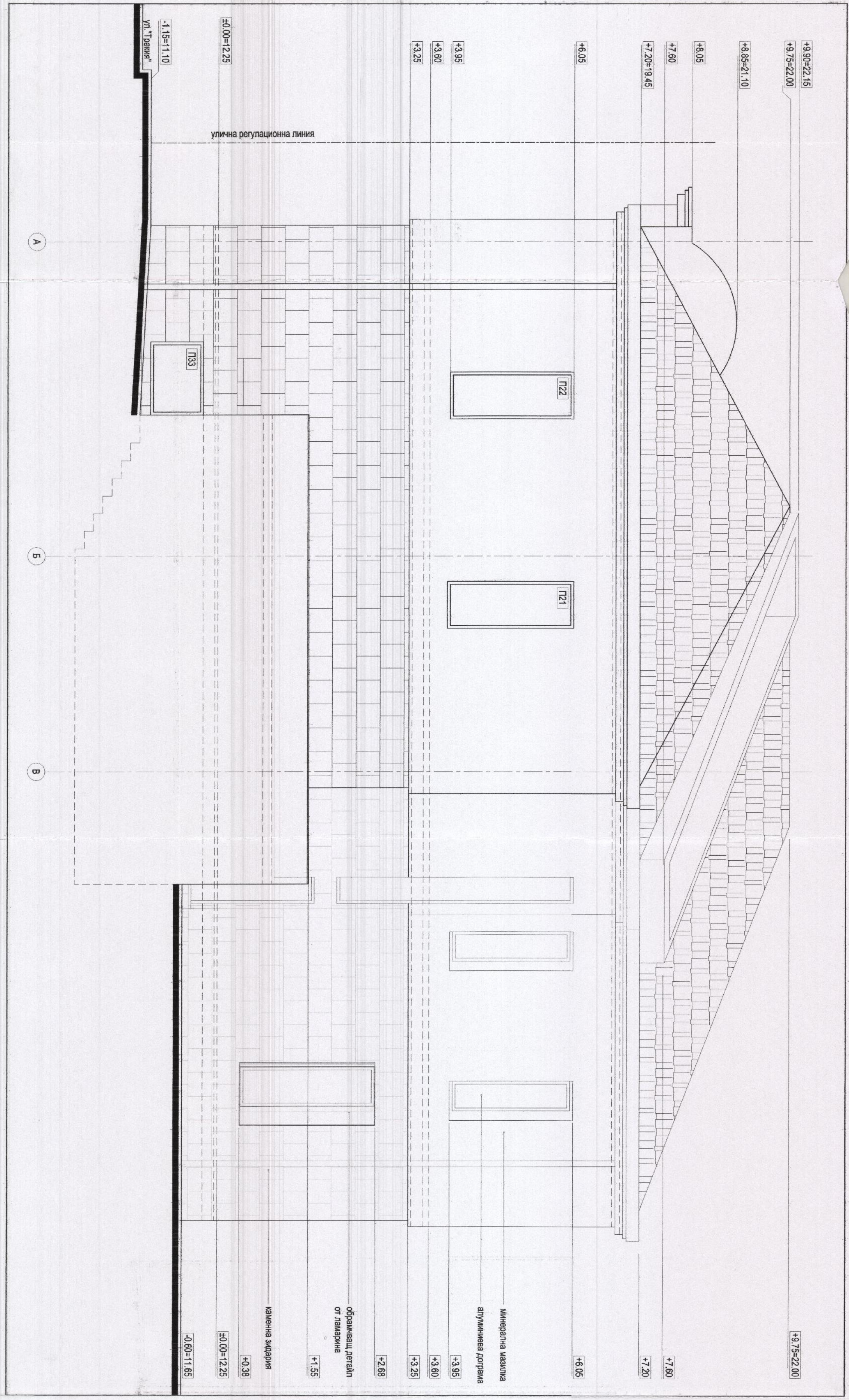
ZOOM АРХИТЕКТУРНО СТУДИО ООД

ZOOM
АРХИТЕКТУРНО СТУДИО ООД
СООУ/И

ПУЛНА ПРОЕКТАНТОДА ТРАНСКОТ СООБНОСТ
ТДБ
03.2016
ИМ. Т. ДИМИТРОВ

взложител	ОБШТИНА ЦАРЕВО
спрох	РЕКОНСТРУКЦИЈА НА СТРАДА - ЗИДЕНА СЛУЖБА ЗА МУЗЕИ
адрес	ПМ 008/18 ВОЛ 107, УЛИЦА В.И. 17
	УЛ. "ТРАКИЕ" УМ. Г. АКОПИИ, ОБШ. ЦАРЕВО, ОБН. БУРЕС
офис. №	191
цест	АРХИТЕКТУРА
управител	ВРХ. ТЕОДОР ТОДОРОВ
кожен проект	ВРХ. ТЕОДОР ТОДОРОВ
проектант	ВРХ. ТЕОДОР ТОДОРОВ
проектант	ВРХ. ПЕТРОВИЦА ИЛИЈЕВА
цртач №	11/11
цртач	1:50
цртач	03.2016.

ФАСАДА ЮГОЗАПАД



ИНВЕСТИЦИОНЕН ПРОЕКТ

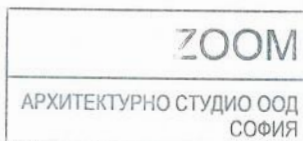
СТРОЕЖ: РЕКОНСТРУКЦИЯ И ПРОМЯНА НА ПРЕДНАЗНАЧЕНИЕТО НА СГРАДА –
ЗДРАВНА СЛУЖБА В МУЗЕЙ

АДРЕС: ПИ 00878.501.107 (УПИ VII, кв.17)
ул. "Тракия" №6, гр. Ахтопол, общ. Царево, обл. Бургас

ВЪЗЛОЖИТЕЛ: ОБЩИНА ЦАРЕВО

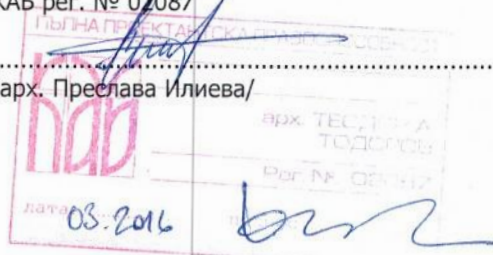
ЧАСТ: АРХИТЕКТУРА

ФАЗА: ТЕХНИЧЕСКИ ПРОЕКТ

**ПРОЕКТАНТИ:**

Проектант:
/арх. Теодор Тодоров/
дипл. серия АС-95, №000875
рег. № 29628/1996г.
КАБ рег. № 02087

Проектант:
/арх. Преслава Илиева/



ВОДЕЩ ПРОЕКТАНТ:
/арх. Теодор Тодоров/

УПРАВИТЕЛ:
/арх. Теодор Тодоров/

ВЪЗЛОЖИТЕЛ:
/ОБЩИНА ЦАРЕВО/

ОБЯСНИТЕЛНА ЗАПИСКА ПО ЧАСТ АРХИТЕКТУРА

СТРОЕЖ: РЕКОНСТРУКЦИЯ И ПРОМЯНА НА ПРЕДНАЗНАЧЕНИЕТО НА СГРАДА –
ЗДРАВНА СЛУЖБА В МУЗЕЙ
АДРЕС: ПИ 00878.501.107 (УПИ VII, кв.17)
ул."Тракия" №6, гр.Ахтопол, общ. Царево, обл.Бургас
ВЪЗЛОЖИТЕЛ: ОБЩИНА ЦАРЕВО
ЧАСТ: АРХИТЕКТУРА
ФАЗА: ТЕХНИЧЕСКИ ПРОЕКТ

02.12.2016



Целта на проекта е да се изготви технически проект за реконструкция и промяна на предназначението на сграда – здравна служба в музей. Създаването на музея е продиктувано от желанието на Община Царево за изграждане на място, където да се съхраняват и експонират местните артефакти, но също и за превръщането му в туристическа атракция за гостите на града.

Настоящият проект е изработен съгласно задание от Възложителя и предоставени от него изходни данни за проектиране – задание за проектиране, актуална скица на имота, виза за проектиране от Главния Архитект на Община Царево, геодезическо заснемане на имота и предварителни договори с присъединителните дружества.

Реконструкцията не води до промени в застроената и разгънатата застроена площ на сградата. площите.

Спрямо ЗУТ чл. 137, ал.1 обекта е пета категория.

Съществуващата сграда е разположена в центъра на града, в ПИ 00878.501.107 /УПИ VII, кв.17/. Достъпът е директно от тротоара. От двете страни на челната, към улицата фасада, сградата е отдръпната от регулациите. От едната страна е достъпът до вътрешния двор, а от другата страна е изпълнена допълнителна постройка, в която са разположени санитарни възли и е оформен вход към сутеренния етаж. В настоящият момент, сградата е необитавана, неохраняема и в лошо техническо състояние. Представлява триетажна постройка с два надземни и един полуподземен етаж. Разполага и с неизползваемо подпокривно пространство. Дървените междуетажни гредореди са напълно компрометирани, като се забелязват следи от частични ремонтни дейности извършвани във времето. Покривната конструкция е от дървени ферми, греди и ребра и също е в лошо състояние с множество пропаднали участъци. Сградата е с лице към две улици и непосредствен достъп от тротоара. Разполага с двор, до който има свободен външен достъп. Приблизителна застроена площ е 216 м², а разгънатата застроена площ е 675 м². Всички стени са от масивни тухлени зидове с дебелина 38, 25 и 12 см. Реконструкцията на сградата цели да обедини помещения, да създаде плаващи пространства като същевременно с това се отнесе максимално толерантно към настоящия облик на сградата.

Предложените проектни решения са направени съобразно конструктивното становище и технически паспорт, тъй като сградата има нужда от усилване и укрепване на основните носещи елементи. Запазват се двата входа при влизане в сградата на музея, като по този начин се спазват всички противопожарни норми за необходимия капацитет хора. Запазва се страничния вход към сутерена, обособява се за служебен вход и приемане на експонати. С цел постигането на максимално обединяване на всички помещения на партера, по конструктивен проект са премахнати стените с дебелина 12 см., а носещите зидове са укрепени с метални профили. Във фойето на музея е разположена каса, а съществуващите по стените ниши са отредени за разполагане на експонати. Пробитите отвори в стената срещу входа целят да създадът визуална връзка към стълбите за горното ниво и градината на музея. От партера има директна връзка с двора на музея. Вертикалната комуникация остава непроменена. Вляво от стълбата е организиран санитарен възел и касети за оставяне на багаж, съобразени с изискванията за достъпна среда. Между партера и второ ниво е изградена частично стъб плоча в зоните, където конструкцията е била гредоред. На партера по оси 1 се затварят два прозореца, а по ос 6 и трите прозореца на североизточната фасада. Разработен е детайл от ламарина около прозорците и е понижен подпрозоречият парапет, с цел постигането на по-добра пропорция на отворите по фасада. Затварят се прозорците по ос 6.

В сутерена, срещу служения вход, на мястото на старите санитарни възли, се организира санитарно-битово помещение за персонал. Разширява се подходът към основните помещения. Обособява се кабинет за управител вляво от входа, вдясно – в предверието е зоната за първична обработка на експонати. От помещението, в което се примат експонатите следва разпределянето им към фондохранилище или изнасянето им към галериините пространства. Вляво от съществуващата стълбищна клетка се оформя затворен склад, а вдясно през врата с ограничен достъп остават

помещение за реставриране, фондохранилище и съвърно помещение. Помещенията се осветяват посредством английски дворове.

При настоящата реконструкция не могат да се увеличават геометричните размери на сградата, да се променя основно вътрешното разположение на сградата като се добавят нови стълбища или се променят геометричните размери на съществуващото стълбище.

Това налага съобразяване на броя на посетителите с условията за евакуация от сградата.

На кота +3.60 се събарят всички стени по 12см както и 30см зидовете по оси 3 и 4 като по този начин се оформя голяма зала за провеждане на творчески срещи, литературни четения и мултимедийни презентации. Вторият етаж се топлоизолира и се намаляват отворите по фасадата, така че да са равни на отворите на кота ± 0.00 . Обединяват се двата малки прозореца на северната фасада в един, еднаков с пропорциите на всички отвори по фасадата. Прозореца на стълбата се вкарва в растера на вратата на първия етаж и понижава до котата на стълбищната площадка.

Изгражда се стоманобетонна плоча между втория етаж и покривната конструкция. Предвидена е пълна подмяна на съществуващ дървен покрив. Изгражда се плосък покрив в зоната на стълбата като се топло и хидроизолира. В подпокривното пространство ще бъдат разположени хоризонталните разводки на ОВИ инсталациите, които ще са достъпни посредством съгваема стълба.

Разработеният проект, цели запазването на облика на фасадата. Препоръчва се изчистване на камъка от разтвора. Камъкът, който остава излишен при понижаването на прозорците се използва, за да се възстанови каменната облицовка при входа на сградата, както и на стената, чиито прозорци затваряме. Вторият етаж се топлоизолира. Реставрира се металният парапет на терасата.

Достъпът от улицата е посредством стълби, тротоарите са тесни и няма възможност за монтиране на рампа. Стълбището между партер и второ, както и прилежащите им площадките са тесни и това възпрепятства монтирането на стълбищна платформа. Предвид тези обстоятелства създаването на достъпна среда ще се осъществява посредством устройство за изкачване на стълби. Благодарение на патентованата операционна система, е възможно маневрирането на малка площ, без никакви усилия от страна на оператора.

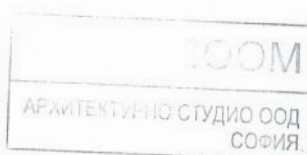
Реконструкцията на сградата има за цел да създаде пространство с нова функция, да предостави място за излагането на исторически артефакти и да създаде обществено-културен център, които да привлича жителите и гостите на град Ахтопол.

ПЛОЩНИ ПОКАЗАТЕЛИ НА СЪЩЕСТВУВАЩА СГРАДА (НЕ СЕ ПРОМЕНЯТ СЛЕД РЕКОНСТРУКЦИЯ)

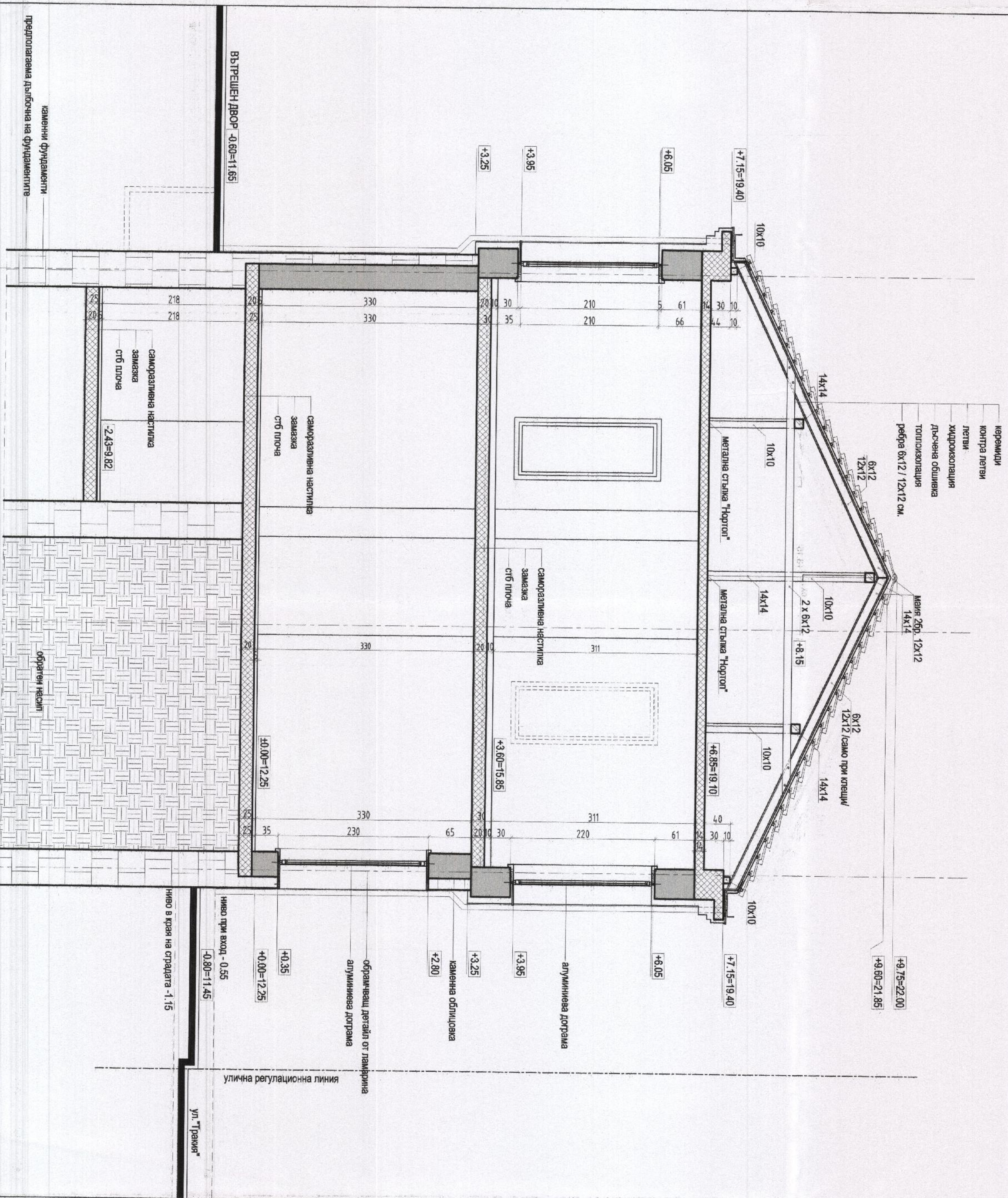
ПЛОЩ НА ИМОТА , m^2 : 347,3 m^2

ЗАСТРОЕНА ПЛОЩ , m^2 : 216 m^2

РАЗГЪНАТА ЗАСТРОЕНА ПЛОЩ , m^2 : макс. 675 m^2



Проектант:
/арх. Теодор Тодоров/
дипл.серия АС-95, №000875
рег. № 29628/1996г.
КАБ рег. № 02087



ЛЕГЕНДА НА ОЗНАЧЕНИЯТА	
	СТОЯНОБЕТОННИ ЕЛЕМЕНТИ - КОНСТРУКЦИЯ
	ТУХЛЕНА ЗИДАРИЯ
	ДЪРВЕНА КОНСТРУКЦИЯ
	КАМЕННА ЗИДАРИЯ

- ЗАБЕЛЕЖКИ:**
- РАЗМЕРИТЕ НА МАРКЕТИТЕ НА ВРАТИТЕ И ДОПРАМИТЕ СА СВЕТИ
 - РАЗМЕРИТЕ НА ВРАТИТЕ И ДОПРАМИТЕ СА ПОКАЗАНИ В ПЛАН И РАЗРЕЗ
 - ЛИПСВАТ ВЪНШНИТЕ РАЗМЕРИ НА ВРАТИТЕ И ДОПРАМИТЕ ЗА ВЪНШНИ ОТВОРИ ЗА ВРАТИ СА С ВИСОЧИНА Н-215 см.
 - СЪЩЕСТВУВАЩАТА ДЪРВЕНА ДОПРАМА Е ДЪРВЕНА ОТ ПОДПОРКА НА ПОДПОРКА.
 - ВЪНШНАТА СТЕНА Е СЪСТАВЕНА ОТ ТУХЛЕНА ЗИДАРИЯ - 30 см. И КАМЕННА ЗИДАРИЯ - 10 см. (ПЪРВИ И ДОС. ТУХЛИ ЕТАЖ)
 - ВЪНШНИТЕ СТЕНИ СА ТУХЛЕНИ С ДЪРВЕНА ДОПРАМА 12 И 25 см.
 - ВЪНШНИТЕ СТЕНИ СА В ПОЛО СЪСТОЯНИЕ. ПОДПОРКА НА ПОДПОРКА
 - ВЪНШНИТЕ ЕЛЕМЕНТИ СА КОМБИНАЦИИ ОТ ДЪРВЕНО И ДЪРВЕН ГРЕОЧЕД
 - ПОКРОВНАТА КОНСТРУКЦИЯ Е ОТ ДЪРВЕНА ФЕРМА, ГРЕДИ И ГРЕРА

ОБЩИНА ЦАРЕВО
Дирекция "Устройство на територията"
ОДНОВЪРЪЖАВАНЕ
Гл. архитект: *Иван Иванов*
Пр. Царево: 02.12.2006 20. г.

ZOOM
АРХИТЕКТУРНО СТУДИО ООД
СООУЛН

ГЛАВЕН ПРОЕКТАНТ
Иван Иванов
08.2016
Part № 00007

Възложител	ОБЩИНА ЦАРЕВО
Обект	РЕКОНСТРУКЦИЯ НА СТРУКТА - ЗАПРАВНА СЛУЖБА ЗА МУЗЕЙ
Датум	02.12.2006
Удължител	арх. Теодор Тодоров
Проектант	арх. Теодор Тодоров
Проверка	арх. Праспанка Иванова
Дата	03.2016г.

ЛЕГЕНДА НА ОЗНАЧЕНИЕТА	
КЕРЕНИДИ	
КАМЕННА ЗИДАРИЯ	

ЗАБЕЛЕЖКИ:

1. РАЗМЕРИТЕ НА МАРКЕРИТЕ НА ВРАТИТЕ И ДОПРАМИТЕ СА СВЕТИЛИ
2. ЗИДАРСКИТЕ РАЗМЕРИ НА ВРАТИТЕ И ДОПРАМИТЕ СА КОТИРАНИ В ПЛАН И РАЗРЕЗ
3. ПЛОСКИ ВЪТРЕШНИ ВРАТИ, ВСИЧКИ ОТВОРИ ЗА ВРАТИ СА С ВИСОЧИНА Н= 215 см.
4. СЪЩЕСТВУВАЩАТА ДЪРВЕНА ДОПРА И ДЪВКАТА С ЕДИНЪЧНО СЪСЪДНО ПОДПЕКИ НА ПОДПЛАТА.
5. ВЪТРЕШНАТА СТЕНА Е СЪСТАВЕНА ОТ ТУХЛЕНА ЗИДАРИЯ - 38см. И КАМЕННА ЗИДАРИЯ - 17см. (ПЪРТЕЗ) И 40см. ТУХЛА (ЕТАЖ)
6. ВЪТРЕШНАТА СТЕНА Е СЪСТАВЕНА ОТ ТУХЛЕНА ЗИДАРИЯ - 12 и 25 см.
7. ВЪК И ЕДНОСТАЙНИТЕ СА В ПОЛО СЪСТОЯНИЕ ПОДПЕКАТ НА ПОДПЛАТА
8. МЕЖДУ ЕТАЖИТЕ ЕПЕНТАТИ СА КОМПАНИИ ОТ СЪС ПЛОСКИ И ДЪРВЕН ПРЕДПРЕД
9. ПОКРИВАТА КОНСТРУКЦИЯ Е ОТ ДЪРВЕНА ДЕРМА, ГРЕДИ И РЕВРА



СЪГЛАСОВАЛ СОБСТВЕНИК:

Община Царево

ZOOM АРХИТЕКТУРНО СТУДИО ООД
Седене 150А, п/н "Център"
ул. "Трайко" №8, гр.Ахтопол, общ. Царево, обл.Бургас

ZOOM
АРХИТЕКТУРНО СТУДИО ООД
СООД 001

ПЪЛНА ПРОЕКТАНТОКА ПРАВООТНОСИТЕЛНОСТ
ИПД
арх. ТЕОДОР А
ТОДОРОВ
Проект № Д-020037
03.2016
Дата

ФАСАДА СЕВЕРОИСТОК

Управляващ	арх. Теодор Тодоров	Управляващ	арх. Теодор Тодоров
Проектант	арх. Теодор Тодоров	Проектант	арх. Теодор Тодоров
Чертеж №	фасада	Чертеж №	фасада
Обр./П	1/50	Обр./П	1/50
Дата	03.2016 г.	Дата	03.2016 г.

